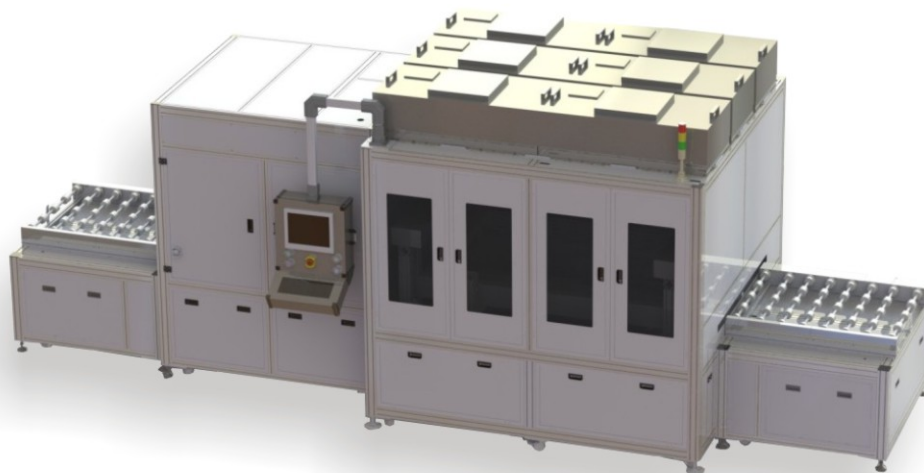


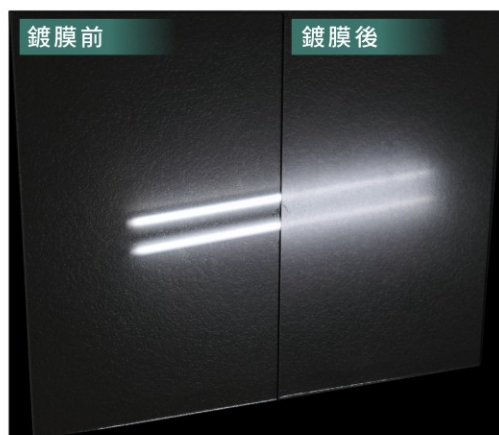
抗眩光 常压镀膜机

於一光滑平板上产生微米级细致膜面，造成光线的散射，避免光线反射影响视觉并可维持高清晰度



产品特色

- 精密定量系统
- 完善的腔体气流设计，减少扬尘污染
- 可变速轨迹，提高镀膜均匀度
- 模组化设计：可选配等离子模组与后段AS模组



应用产业

卫星导航萤幕、电脑萤幕、广告看板萤幕等

产品规格

产速	0.5-1 M/min
镀膜宽度	400 mm-1200 mm
Gloss	GU 50-100
Haze	5-15
Ra	<100 nm

